

Engenharia de Redes Facitec

22 agosto 2006

Fabio Montoro

Rhox

Plano

- ▣ Apresentação
- ▣ Conceitos - Redes Corporativas
- ▣ Mercado
- ▣ Atividades profissionais
- ▣ ITIL

Apresentação

Rhox

Fabio Montoro

- ▣ Engenharia Eletrônica
 - Graduação 1973 UGF, Rio de Janeiro
- ▣ Comunicação Digital
 - Pós Graduação 1982 UnB, Brasília
- ▣ Engenharia de Redes
 - Mestrado em 1999 UnB, Brasília

Rhox

Soluções

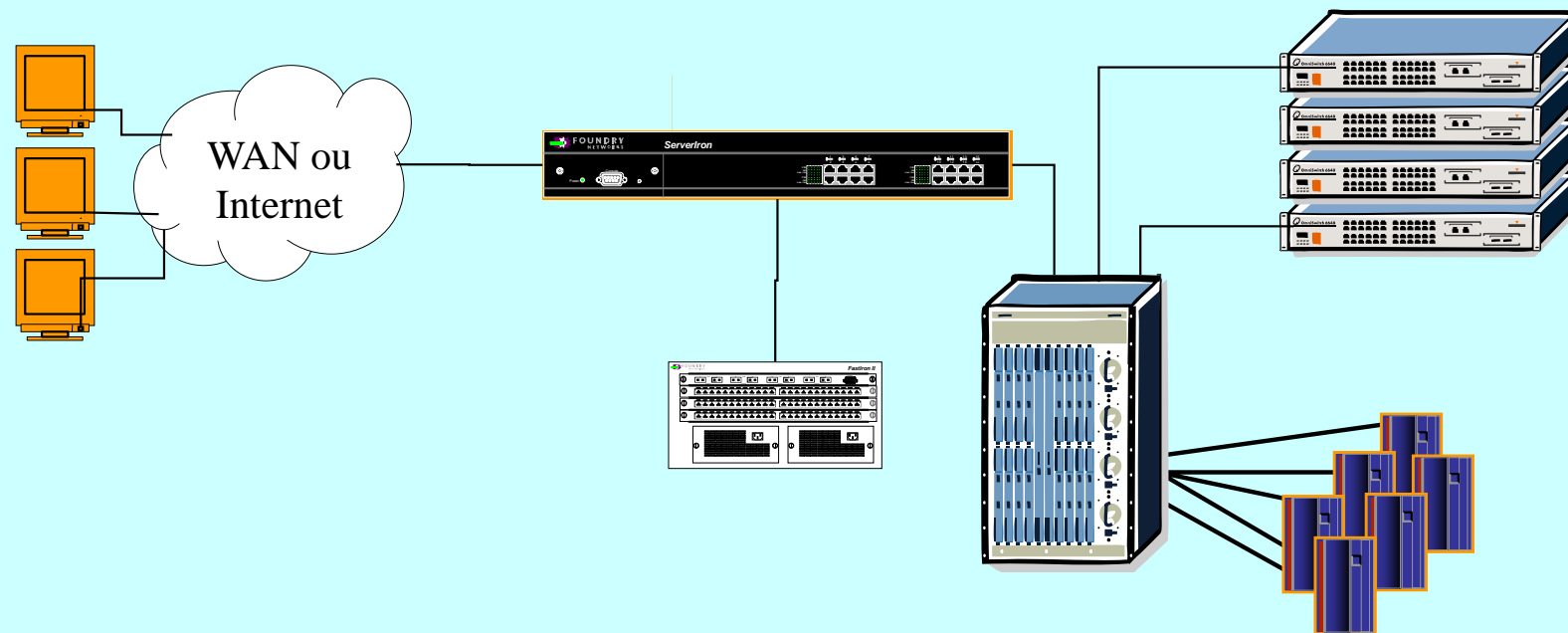
em

Redes Corporativas

Rhox

Atividades

- Venda e outsourcing de solução
 - Serviços + Equipamentos + Seguros



Rhox

Soluções

- Redes LAN, WAN e SAN:
 - Projeto
 - Implantação
 - Manutenção
 - Gerenciamento
 - Contingência
 - Adequação



Rhox

Produtos da Rhox

- Outsourcing de infraestrutura de rede local (Serviço)
 - Só ativos
 - Ativos e passivos

Produtos da Rhox

- ❑ Contrato de Manutenção de infraestrutura de rede local (Serviço)
 - Só ativos
 - Ativos e passivos

Produtos da Rhox

- ▣ Venda de Solução (Equipamentos e Softwares)
 - Só ativos
 - Ativos e passivos

Compromisso com qualidade

□ Certificado

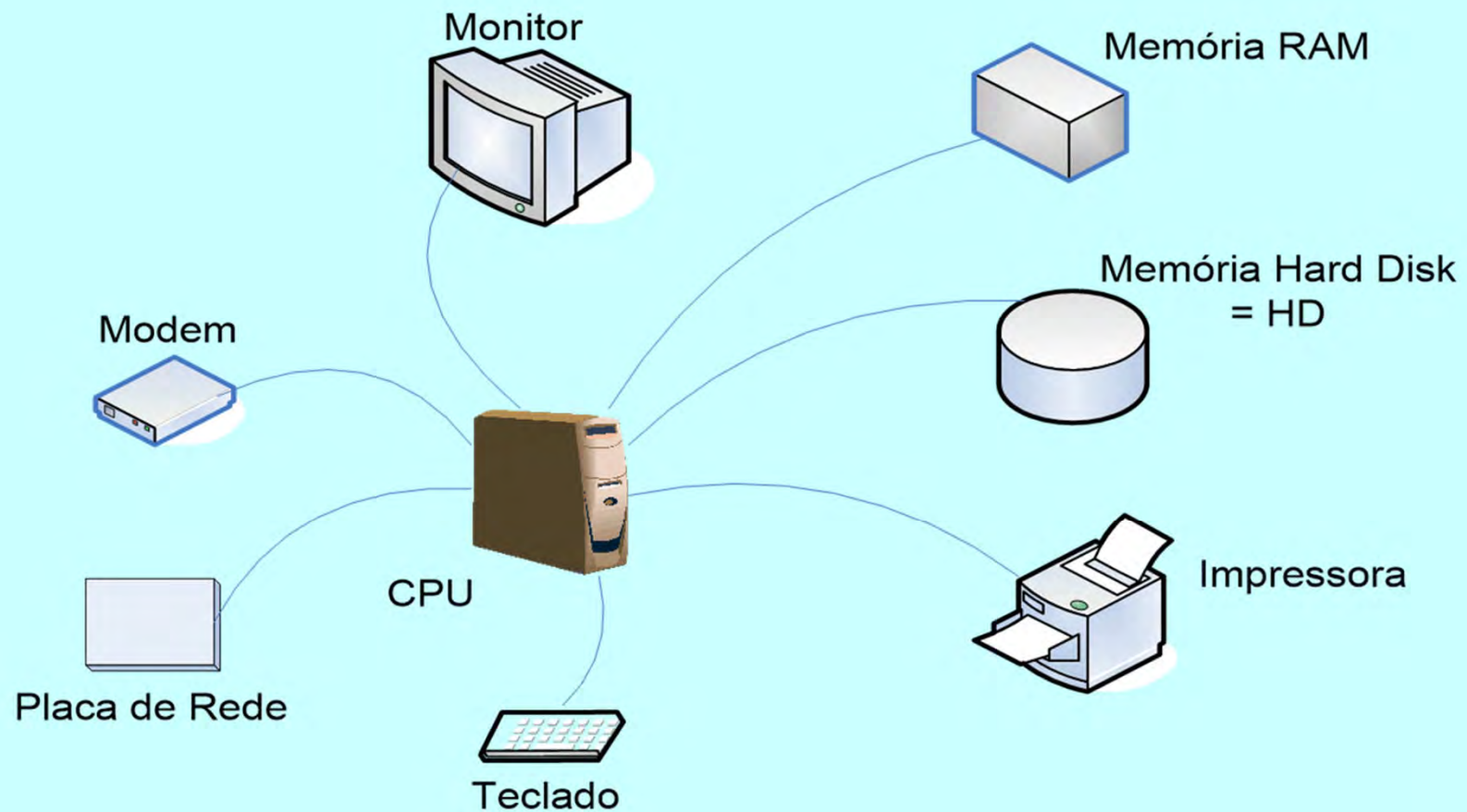


Rhox

Redes Corporativas

Rhox

O Computador



Rhox

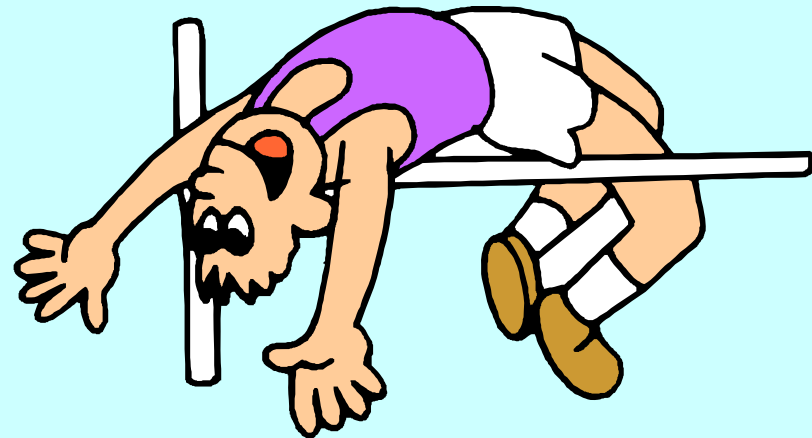
Rede Corporativa

□ Definição

- É um sistema privativo que oferece serviços de comunicação às pessoas de uma corporação.
 - Transferência de dados, voz e vídeo entre as máquinas da corporação.
 - Armazenagem de dados.
 - Acesso a outras redes.
 - Segurança das informações.
 - Gerenciamento dos recursos.

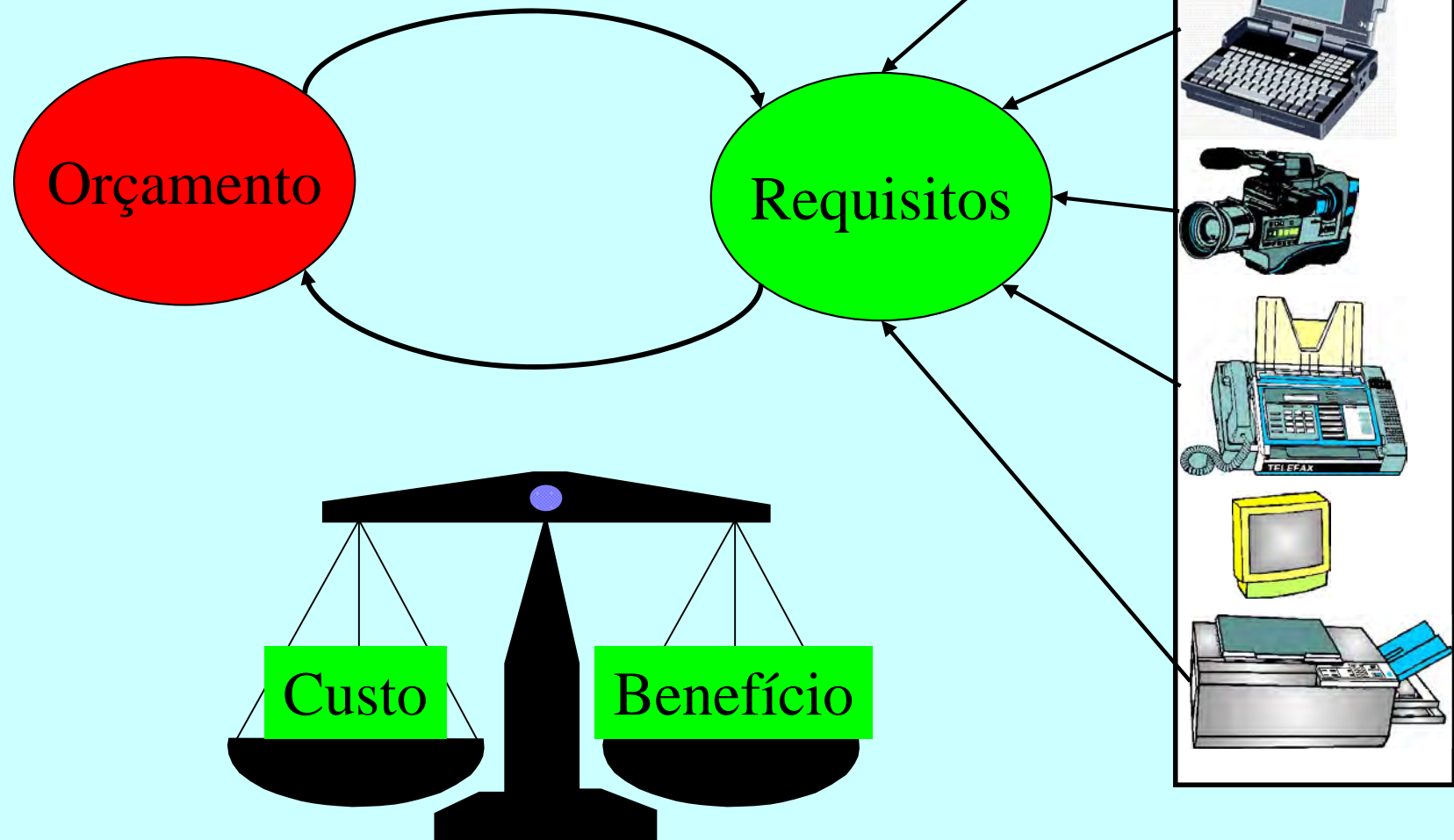
Missão da Rede

- ▣ Ser uma estrutura de comunicação sintonizada com os objetivos da corporação.



Rhox

Custo x Benefício



Rhox

Problemas

- Projeto
- Manutenção
- Mudanças
- Custo
- Risco
- Segurança
- ...

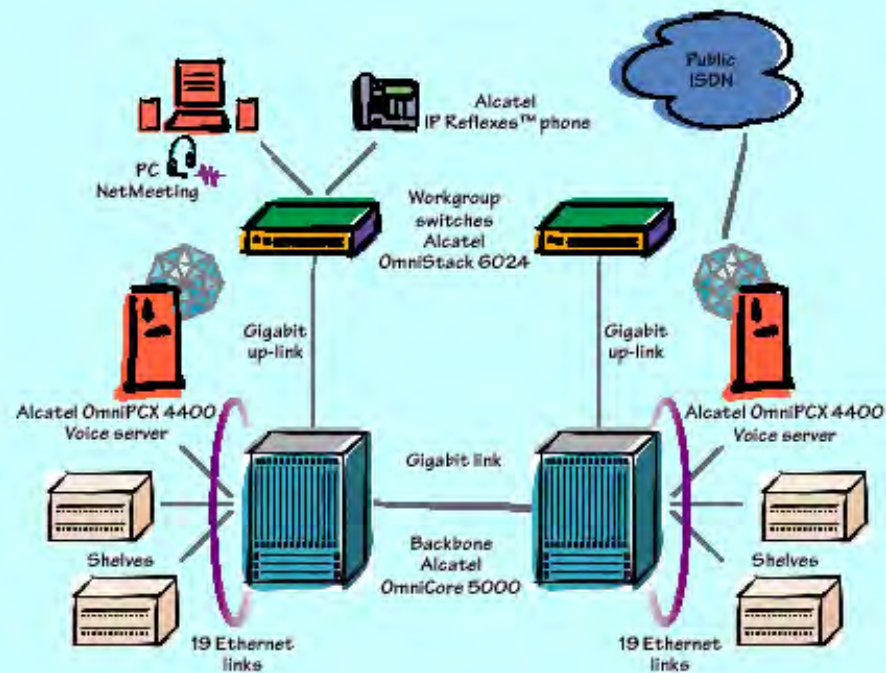


Rede Corporativa

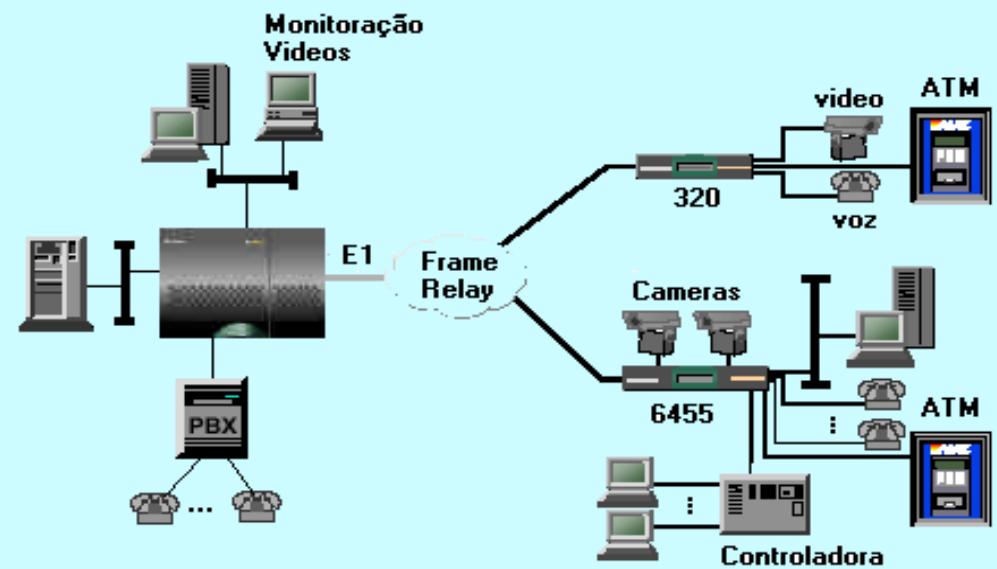
- ❑ LAN - Rede Local - Local Area Network
- ❑ WAN - Rede de Longa Distância - Wide Area Network
- ❑ SAN - Rede de Armazenamento - Storage Area Network

Abrangência

LAN



WAN



Rhox

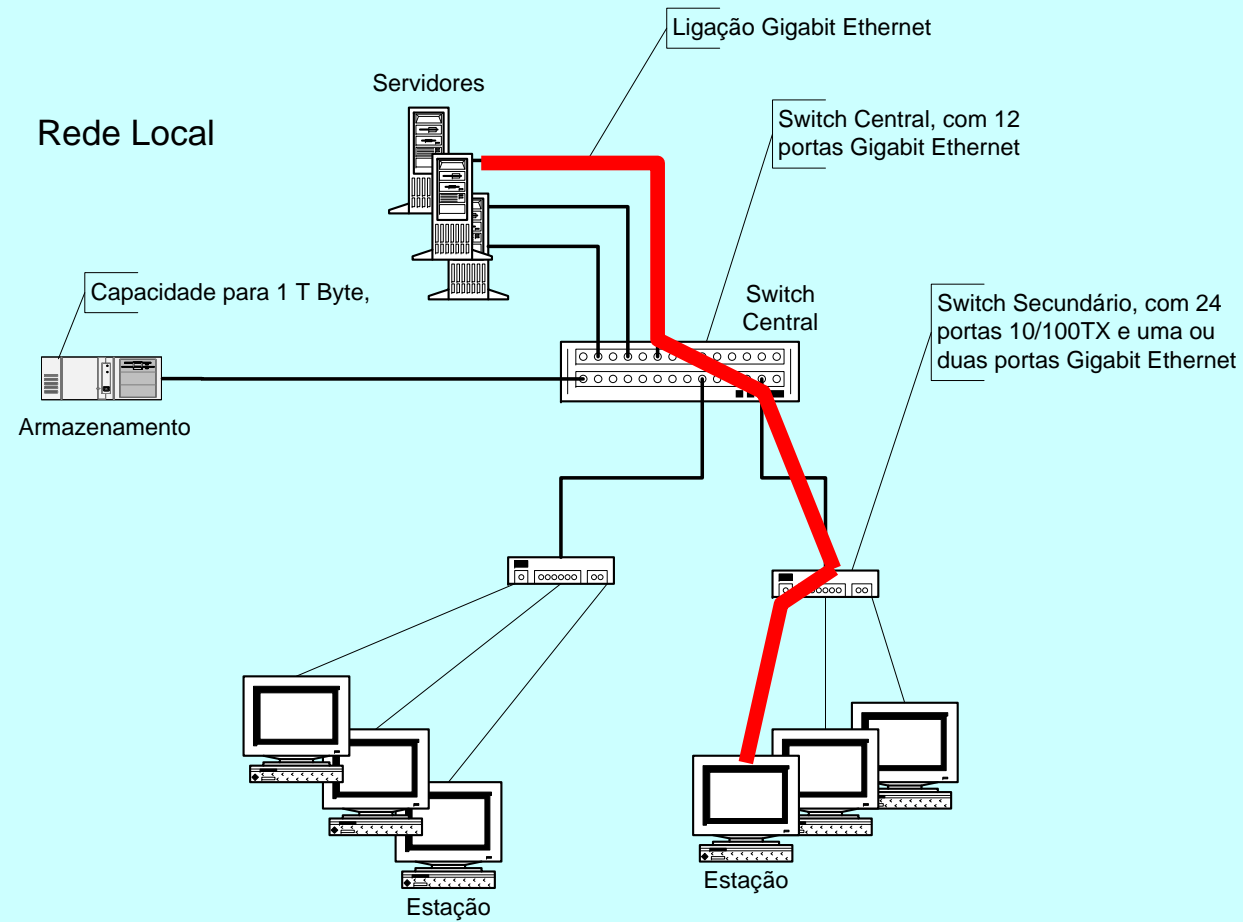
Equipamentos envolvidos

- Switch
- Roteador
- Firewall
- Storage
- Conversor de mídia
- Rádio digital (WireLess)
- Telefone IP
- Câmera IP



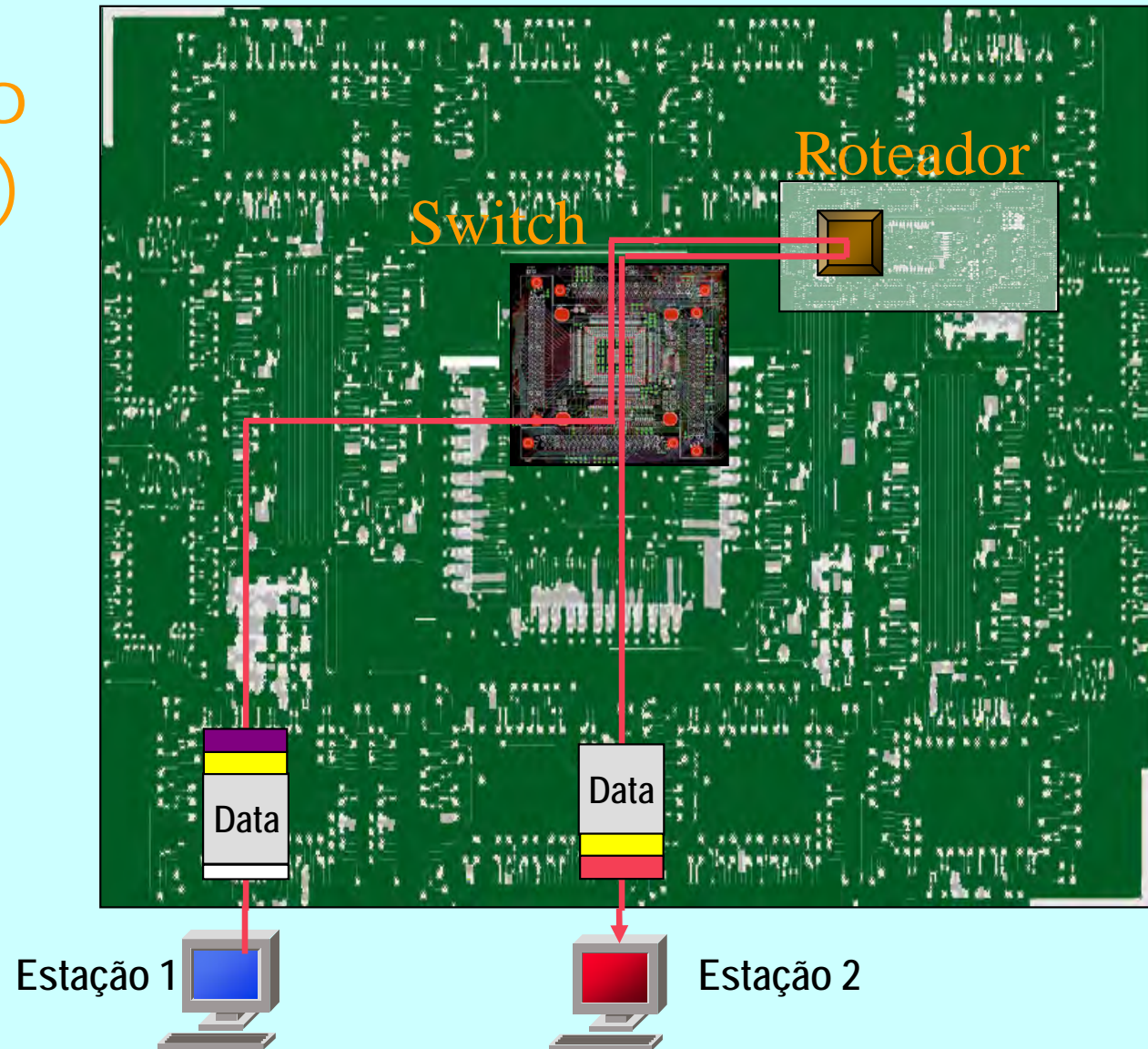
Rhox

Rede Local



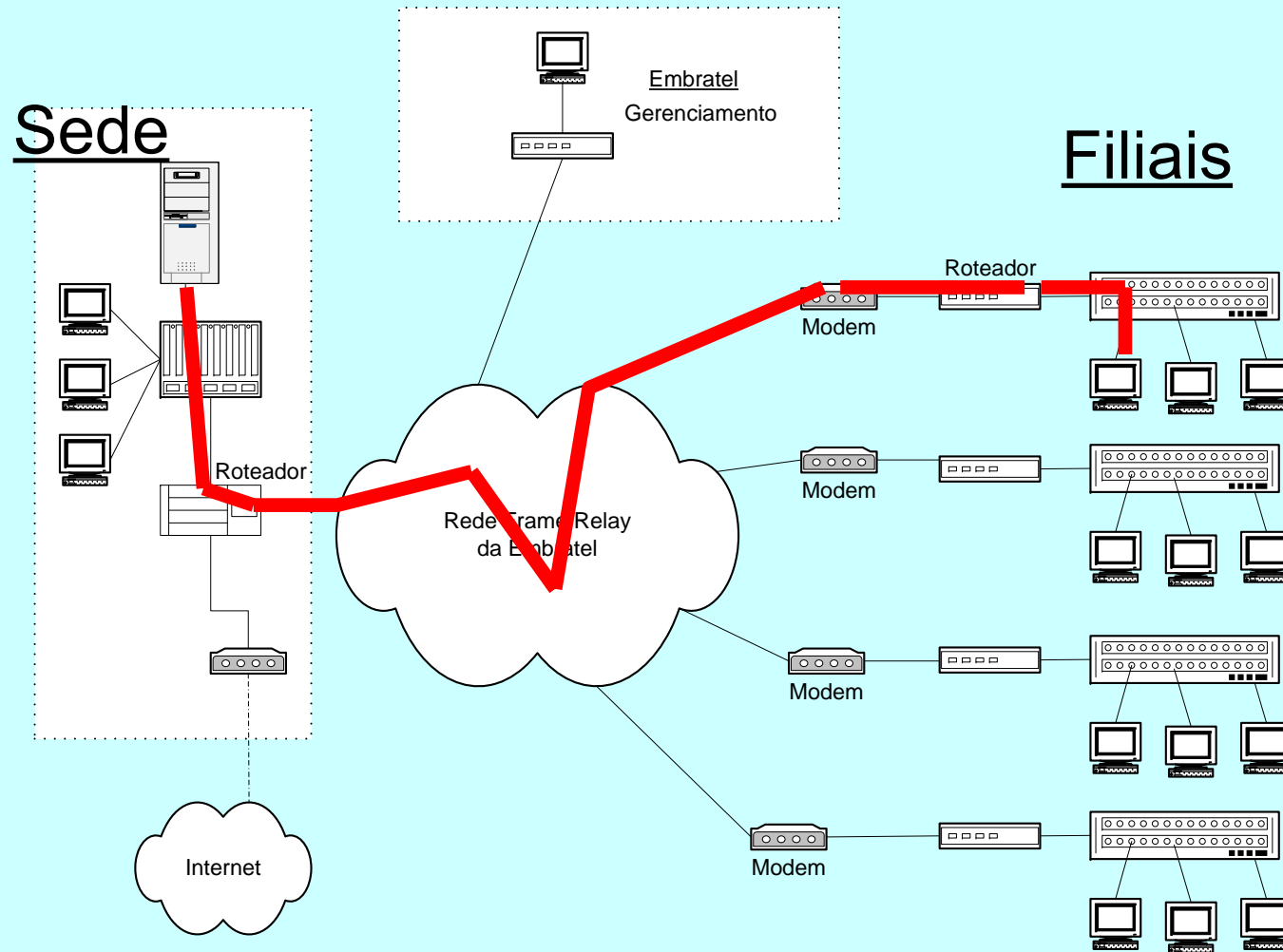
Rhox

Comutação (switching)



Rhox

Rede de Longa Distância



Rhox

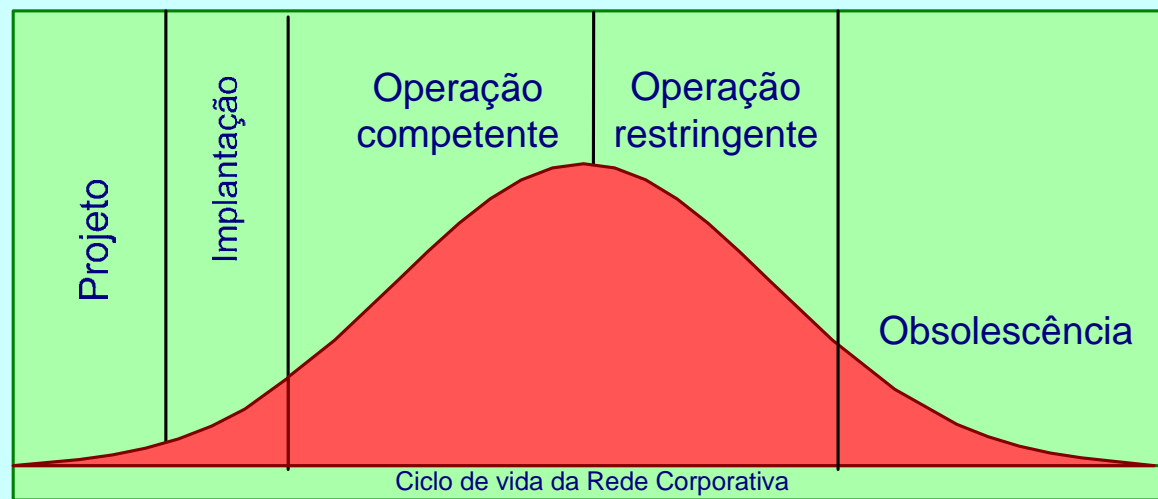
Rede Corporativa

□ Características

- Funcionalidade
- Segurança
- Disponibilidade
- Desempenho
- Gerenciabilidade
- Escalabilidade
- Eficiência

Rede Corporativa

□ Ciclo de vida



Mercado

Rhox

Oportunidade

- O que você sabe fazer?
- Qual é sua capacidade de aprender?
- O que o mercado quer?

O mercado de Brasília

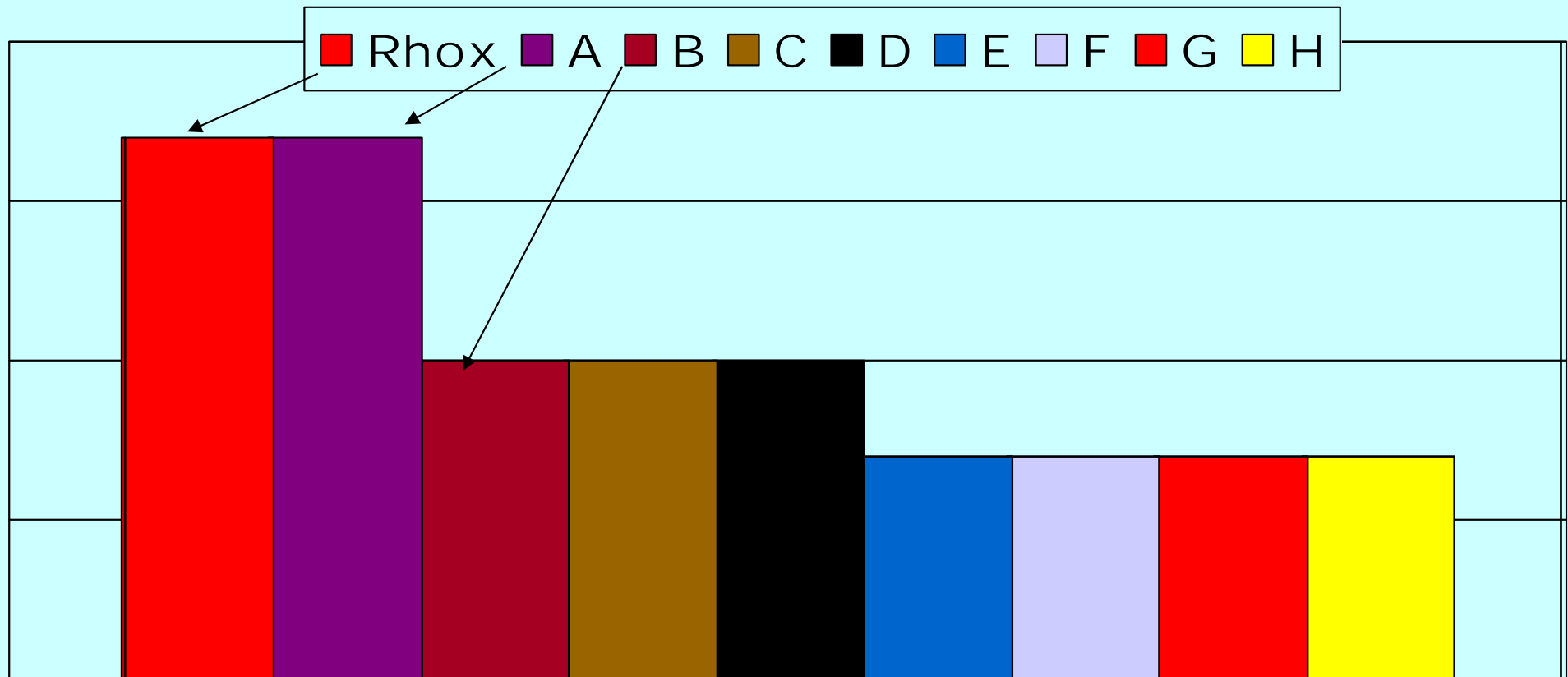
102 empresas atuam
na área de redes
(equipamentos e serviços)

Dados do 2º semestre de 2004

Rhox

O mercado de Brasília

Opinião do mercado: Quem tem melhor capacidade técnica?

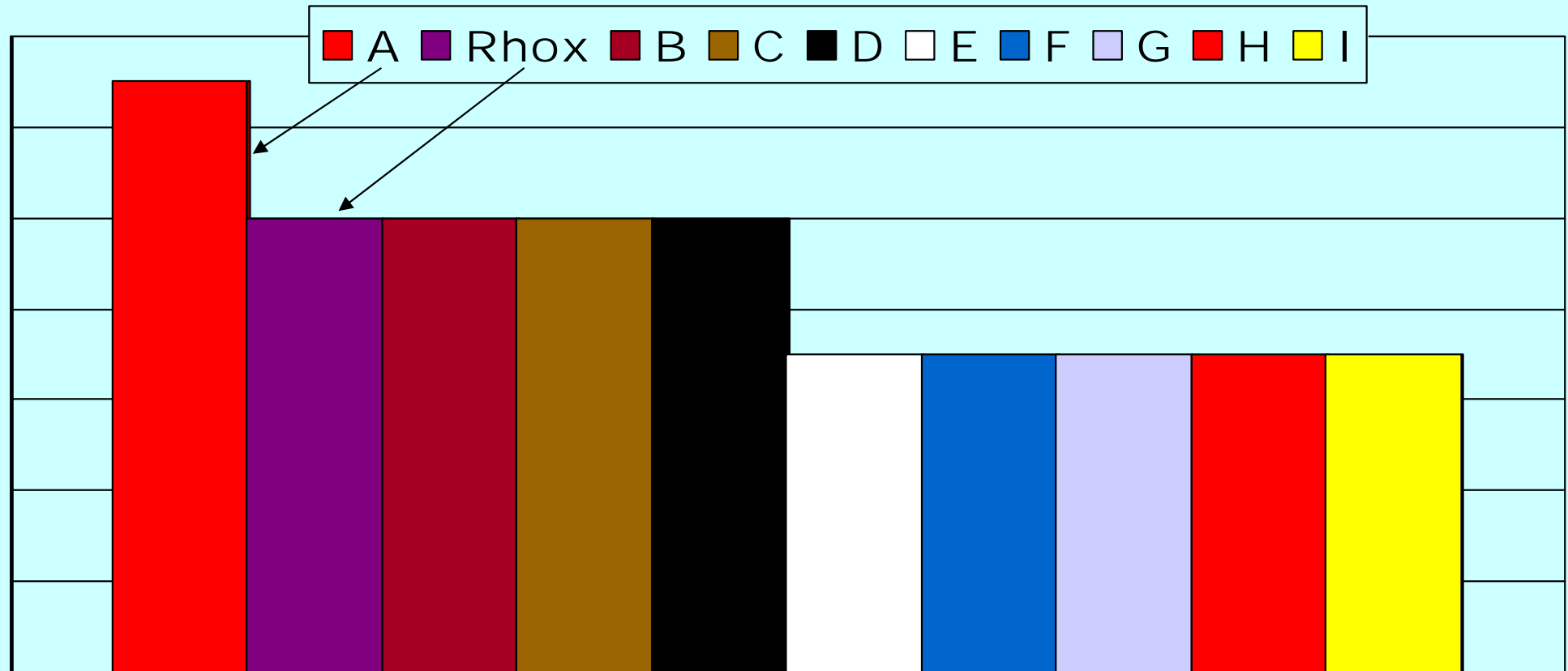


Dados do 2º semestre de 2004

Rhox

O mercado de Brasília

Opinião do mercado: Quem atende melhor?



Dados do 2º semestre de 2004

Rhox

Atividades profissionais

Rhox

Atribuições

▣ Comerciais / Técnicas

- ▣ Contatos: conhecer e se apresentar
- ▣ Oportunidades: fechar e manter parcerias
- ▣ Requisitos do cliente: antes, durante e depois

▣ Técnicas

- ▣ Projeto
- ▣ Proposta
- ▣ Implantação

▣ Suporte

- ▣ Atendimento (Service Desk)
- ▣ Gerência de incidentes

ITIL

Information Technology Infrastructure Library

Rhox

ITIL

- ❑ Gerência de configuração (DESUC)
 - ❑ Inventário da base instalada no cliente (CMDB)
- ❑ Gerência de incidentes (DESUC)
 - ❑ Atende às chamadas
 - ❑ Investiga, diagnostica e resolve
- ❑ Gerência de problemas (Engenharia)
 - ❑ Análise e controle de problemas
- ❑ Gerência de mudança (Engenharia)
 - ❑ Define a solução e a alteração a ser feita
- ❑ Gerência de implantação (DESUC)
 - ❑ Efetiva a mudança

Obrigado

www.rhox.com.br

Rhox