

Análise de um Patch Panel

6 Ago 2012
Fabio Montoro



Introdução

Este artigo descreve a análise realizada em uma remessa de 10 peças de painéis que apresentaram indícios de oxidação nos contatos.

Uma das peças foi fotografada para mostrar a aparência dos contatos e evidenciar a diferença com um painel em boas condições.

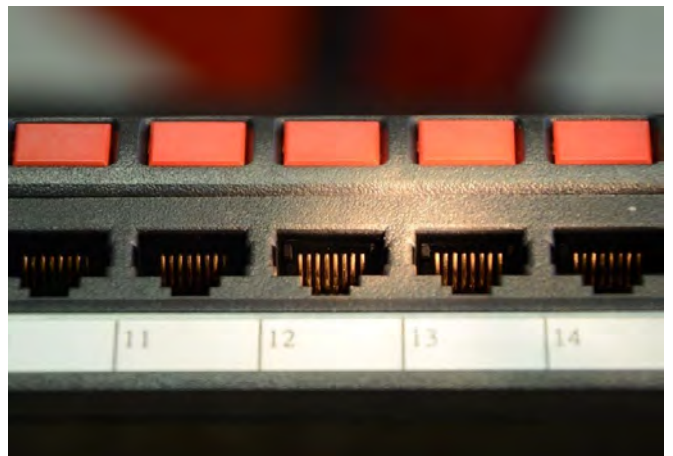
Um painel com os contatos em situação normal foi também fotografado para haver base de comparação. As fotos estão apresentadas a seguir.

Fotos

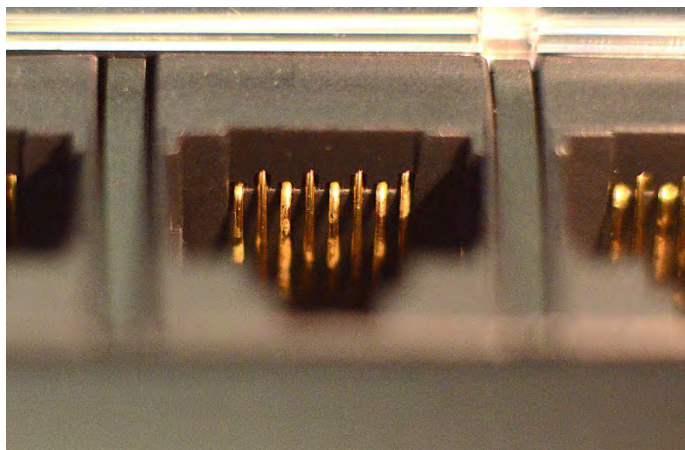
Painel sendo analisado



Painel normal



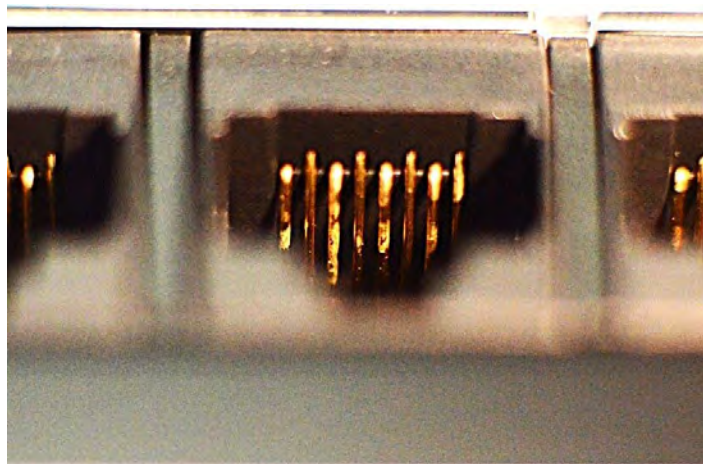
Painel sendo analisado



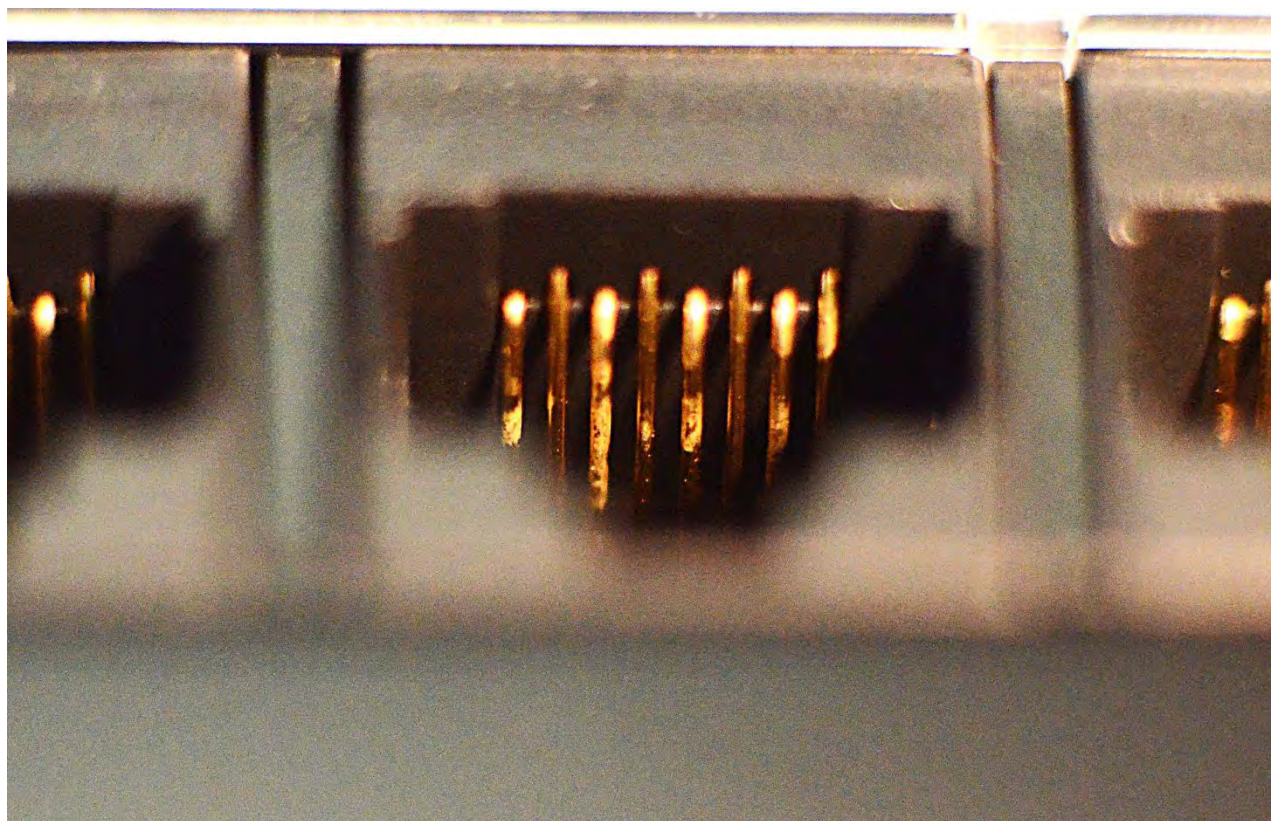
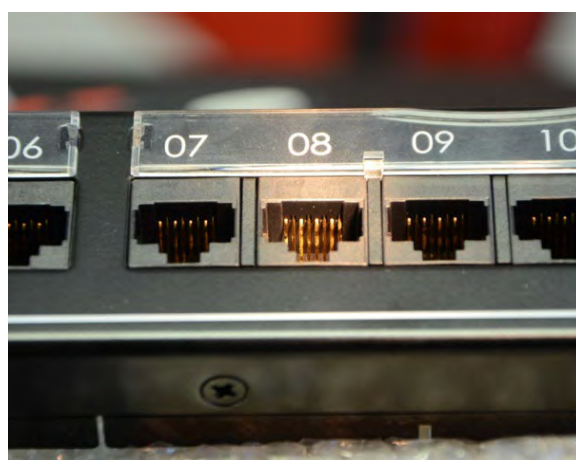
Painel normal



Painel sendo analisado



Painel normal



Painel sendo analisado

Conclusões

A análise realizada serve de alerta. Demonstrou que os painéis são inadequados para uso, seja profissional ou residencial, em função das oxidações dos contatos supostamente dourados conforme a norma. A oxidação pode indicar que o banho de ouro nos contatos foi inadequado.

Tal situação trará problemas de mal contato com os cordões de manobra, gerando problemas intermitentes ou paradas completas na operação do enlace.

É conveniente fazer uma avaliação, mesmo que simples como esta, a fim de evitar um grande problema mais adiante, depois que os painéis foram conectorizados aos cabos. Imagine desmontar 24 conexões Punch-down e refazer tudo em um novo painel!

Qualidade no cabeamento é fundamental: componentes e serviços de montagem.

- o - o - o -